

Novembre 2014

UNE TECHNOLOGIE PROPRE DANS LES RÈGLES DE L'ART

HAUTE RÉCUPÉRATION

TRÈS RAPIDE

NON-POLLUANTE

FAIBLE CONSOMMATION D'ÉNERGIE

FAIBLES COÛTS

FAIBLE INVESTISSEMENT

The logo for NOV X21 is displayed on a white rectangular background. It features the word "NOV" in a dark, sans-serif font, followed by a stylized "X" formed by two intersecting diagonal lines in shades of blue and teal. To the right of the "X" is the number "21" in a smaller, dark font.

NOV X²¹

ÉNONCÉS PROSPECTIFS

À l'exception de faits historiques relatifs à la Société, certaines informations contenues dans cette présentation et dans des déclarations orales faites par la suite au nom de la compagnie constituent des « énoncés prospectifs » qui peuvent inclure, mais sans s'y limiter, des énoncés à l'égard du futur rendement financier ou d'exploitation de la Société et de ses projets, le prix futur des prix des métaux, l'estimation des ressources minérales, le calendrier et le montant de la production future estimée, les coûts des dépenses de production, d'investissement, d'exploitation et d'exploration, les coûts et le calendrier du développement de nouveaux gisements, les coûts et le calendrier de l'exploration future, les besoins en capitaux supplémentaires, la réglementation gouvernementale des activités minières, les risques environnementaux, les dépenses de remise en état, les conflits ou revendications de propriétés, les limitations de couverture d'assurance et la durée et l'issue possible des questions réglementaires. Souvent, les énoncés prospectifs peuvent être identifiés par l'utilisation de mots tels que « prévoir », « s'attend à », « est prévu », « budget », « planifié », « estimations », « prévisions », « a l'intention de », « anticipe » ou « croit » ou des variantes (incluant les variantes négatives) de ces mots et expressions ou des énoncés selon lesquels certains événements, mesures ou résultats « peuvent », « pourraient », « devraient » être pris, survenir ou être atteints. Les énoncés prospectifs impliquent des risques connus et inconnus, des incertitudes, des hypothèses et d'autres facteurs qui pourraient faire en sorte que les résultats, le rendement ou les réalisations réels de la Société soient sensiblement différents des résultats, des performances ou réalisations futurs exprimés ou sous-entendus par les énoncés prospectifs. Ces facteurs comprennent, entre autres : les incertitudes des affaires en général, économiques, concurrentielles, politiques et sociales; les résultats réels des activités d'exploration et de développement en cours; les risques liés aux titres de propriété; les risques associés à l'obtention des permis nécessaires; les risques associés aux activités internationales, y compris la réglementation gouvernementale et les risques pour la stabilité politique; les fluctuations de la valeur du dollar canadien par rapport au dollar américain; les changements dans les paramètres du projet alors que les plans continuent à être raffinés; les prix futurs de l'or; les variations possibles de la teneur et des taux de récupération de minerai; les accidents, les conflits de travail et d'autres risques de l'industrie minière, y compris mais sans s'y limiter les risques environnementaux, les effondrements, les défaillances des parois de fosse, les inondations, les éclatements de parois et autres conditions d'exploitation défavorables et pertes; les insurrections ou guerres; les retards dans l'obtention des approbations gouvernementales ou du financement ou dans l'achèvement des activités de développement ou de construction. Bien que la Société ait tenté d'identifier les facteurs d'importation qui pourraient entraîner que les actions, événements ou résultats réels diffèrent sensiblement de ceux décrits dans les énoncés prospectifs, il peut y avoir d'autres facteurs faisant que les actions, événements ou résultats réels diffèrent de ceux prévus, estimés ou attendus. La Société décline toute obligation d'actualiser les énoncés prospectifs, que ce soit en raison de nouveaux renseignements, d'événements ou résultats futurs ou autrement, sauf tel que requis par la loi. Il ne peut y avoir aucune assurance que les énoncés prospectifs se révéleront exacts, car les résultats réels et les événements futurs pourraient différer sensiblement de ceux anticipés dans ces énoncés. Par conséquent, les lecteurs ne devraient pas se fier indûment aux énoncés prospectifs.

CONTENU

- Mission
- Développements Corporatifs
- Le marché et l'approvisionnement
- La plateforme technologique
- Recherche & Développement
- Économie circulaire
- Échéanciers et prochaines étapes
- Conclusion

NOVX21 MISSION

MAI 2014

La mission de NovX21 est de mettre en application sa nouvelle technologie innovante et durable à la récupération et au recyclage de métaux précieux qui sont mis au rebut, tout en répondant aux normes mondiales « plus vertes » de l'industrie automobile.

Ceci représente une importante innovation car ces métaux précieux ont été recyclés depuis des décennies et jusqu'à aujourd'hui par des fonderies à haute température, un procédé très énergivore.

RÉCENTS DÉVELOPPEMENTS CORPORATIFS

- **Mai-juin - rencontres en Europe :**
 - Industriels de la fabrication automobile
 - Experts en hydrométallurgie
 - Recycleur de classe mondiale en Europe
- **Septembre**
 - Contrat d'approvisionnement cadre signé avec l'ARPAC Québec
 - Association des recycleurs de pièces d'autos et de camions du Québec, ou ARPAC, a 84 membres au Québec. Ensemble ils représentent une capacité annuelle de 400,000 convertisseurs catalytiques et certains de leurs membres possèdent des contacts pour d'avantages de CC.
- **En cours**
 - Entente d'approvisionnement avec un recycleur européen
 - Essais en cours à St-Augustin
 - Entente d'achat et vente du métal d'ÉGP
 - Entente avec un recycleur majeur aux Etats-Unis
 - Matériel d'essai à venir.

NOTRE STRATÉGIE COMMERCIALE

- En 2015, NovX21 construira sa première usine commerciale de récupération des ÉGP contenus dans des convertisseurs catalytiques (« CC ») usés.
- Nous discutons également avec des partenaires potentiels pour la mise en place d'autres usines aux États-Unis, en Europe et dans le reste du monde.
- La R&D de la technologie a été complétée et NovX21 opère un chlorurateur à sec de 50 tonnes sur une base non continue.
- Les paramètres économiques de notre première usine sont attrayants. Avec 10 chlorurateurs à sec :
 - Plus de 40,000 onces d'ÉGP pourraient être extraites;
 - Coût d'exploitation très bas, coût d'énergie très bas et remboursement rapide du capital investi qui sera d'environ 10M\$.

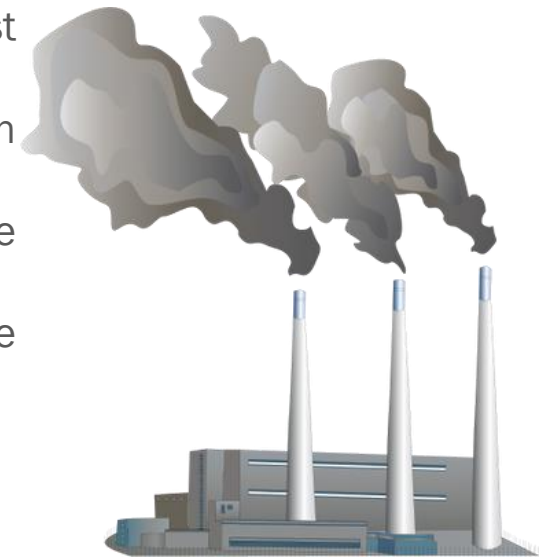
La taille et l'état du marché des CC

Le marché du recyclage des ÉGPs devrait croître de 8,2% d'ici 2018 et se chiffrer à \$9 milliards mondialement. Les marchés européens et nord-américains ouvrent la voie tandis que le Japon et les pays d'Asie-Pacifique font face à une croissance très rapide de production automobile.¹

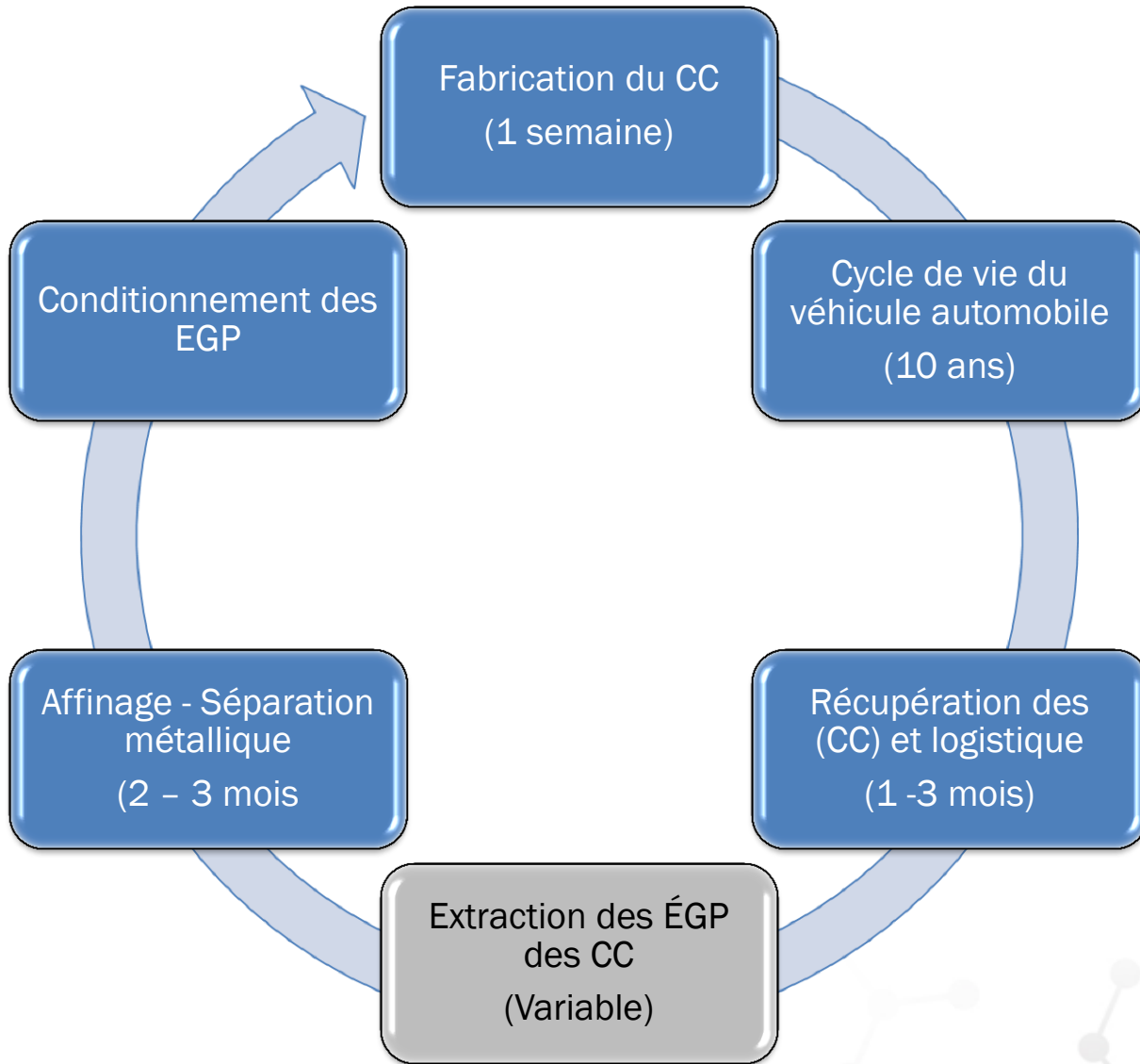
¹ Global Market for Platinum, Palladium and Other Platinum Group Metals Recycling
-by Innovative Research and Products.

La façon conventionnelle de recycler des CC :

- Du minerai contenant quelques grammes d'EGP par tonne est ajouté aux CC usés afin d'augmenter le rendement ;
- La chaîne d'approvisionnement et le traitement prennent environ 36 semaines ;
- Très intensif en terme de capitalisation (plusieurs milliards de dollars investis) ;
- Nécessite une grande consommation d'énergie afin de faire fondre le métal à 3 000°C ;
- Génère beaucoup d'émission (industrie lourde).



MODÈLE CONVENTIONNEL





LA TECHNOLOGIE DE NOVX²¹

Notre usine sera automatisée afin de gérer les matériaux des convertisseurs catalytiques (« CC ») d'une manière propre et écologique.

- Notre taux de récupération des métaux précieux est de plus de 97 % et nous œuvrons à atteindre les 3 % restants pour une récupération maximale ;
- En moyenne, nous récupérons 3 000 g par tonne de CC ou 3 g/kg ;
- Le temps de cycle de notre processus est de 7 à 8 semaines, incluant le temps nécessaire pour l'affinage ;
- Très faible consommation d'énergie ;
- Aucune pollution.